

UCHWAŁA NR XVI/...../2025
RADY GMINY W PRZEWOZIE
z dnia 30 grudnia 2025 r.

w sprawie uznania za użytek ekologiczny obszaru „Łąki nad Skródką”.

Na podstawie art. 18 ust 2 pkt 15 ustawy z dnia 8 marca 1990 r. o samorządzie gminnym (Dz.U. z 2025 r., poz. 1153, 1436) i art. 44 ust.1 ustawy z dnia 16 kwietnia 2004 o ochronie przyrody (Dz.U. z 2025 r., poz. 884) uchwała się, co następuje:

§ 1. W celu ochrony tworów przyrody o wyjątkowych walorach przyrodniczych ustanawia się użytek ekologiczny o nazwie „**Łąki nad Skródką**”, zwany dalej użytkiem, o powierzchni 22,89 ha, znajdujący się na działkach ewidencyjnych nr 187/11 (częściowo), 187/12, 187/13, 187/15, 187/16, 187/18, 187/8 (częściowo), 187/9 (częściowo), 188/1 (częściowo), 188/3 (częściowo). położonych w obrębie ewidencyjnym Włochów, gm. Przewóz.

§ 2. Położenie użytku ekologicznego, o którym mowa w § 1 i przebieg granic wyznaczający obszar, określa załącznik nr 1 do niniejszej uchwały.

§ 3. Współrzędne punktów załamania granic użytku ekologicznego, o którym mowa w § 1, określa załącznik nr 2 do niniejszej uchwały.

§ 4. Nadzór nad użytkowaniem sprawuje Nadleśniczy Nadleśnictwa Wymiarki.

§ 5. Celem ochrony użytku jest zachowanie wartości krajobrazowych, potencjału przyrodniczego w postaci zbiorowisk roślinnych, specyficznych stosunków wodnych oraz ochrona tego zbiorowiska roślinnego będącego siedliskiem przyrodniczym 6510 – niżowe i górskie świeże łąki użytkowane ekstensywnie.

§ 6. W stosunku do użytku ekologicznego Nadleśnictwo Wymiarki, jako zarządca terenu, zobowiązane jest do prowadzenia czynnej ochrony użytku ekologicznego, w szczególności poprzez:

- 1) coroczne ekstensywne użytkowanie łąk tj. koszenie po 15 czerwca z pozostawianiem fragmentów nieskoszonych uwzględniających lokalizację roślin rzadkich lub chronionych.
- 2) podejmowania działań mających na celu eliminację niepożądanych procesów sukcesji drzew w postaci nalotów i podrostów o ile zaistnieje taka potrzeba

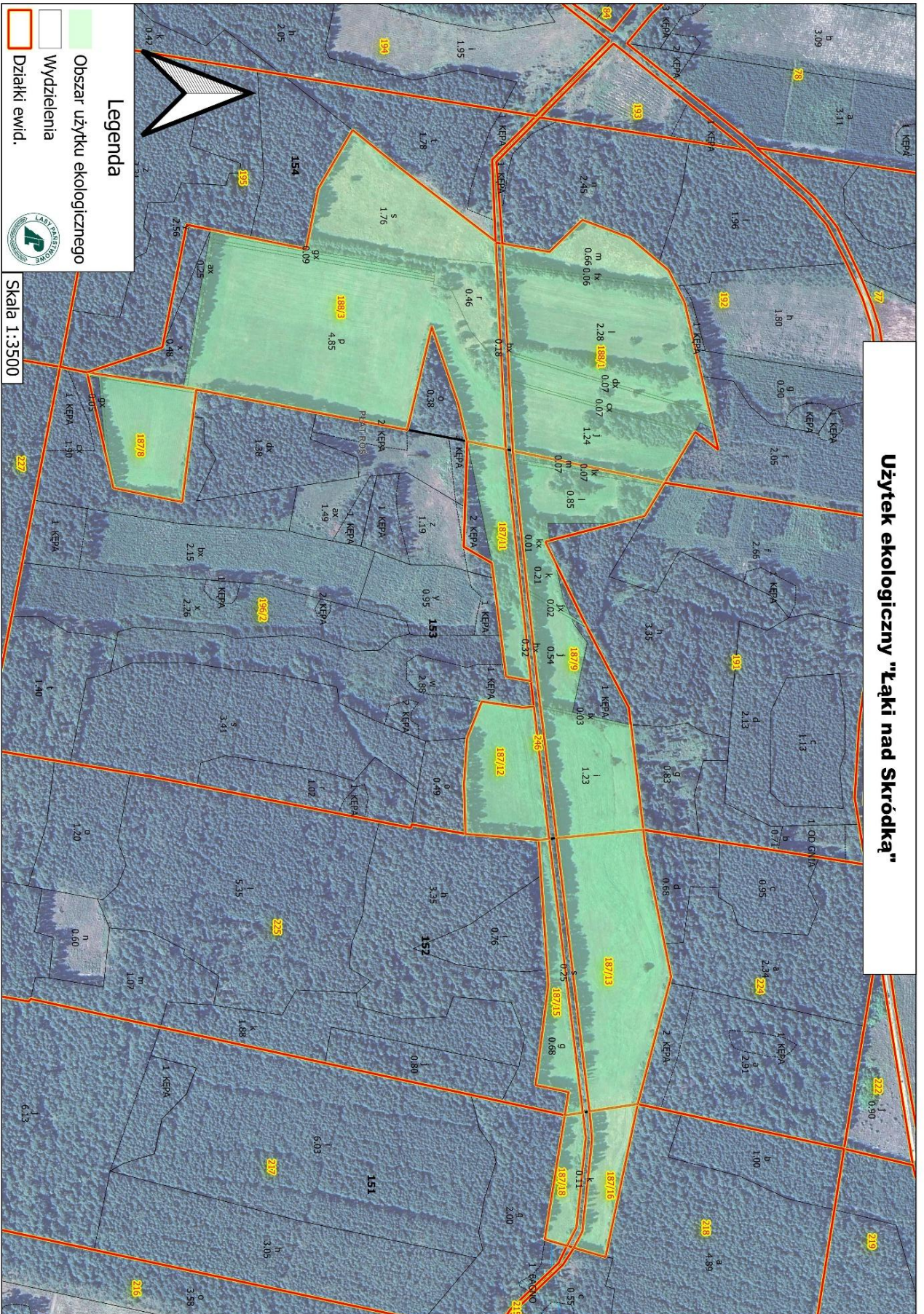
§ 7. W stosunku do użytku wprowadza się następujące zakazy:

- 1) niszczenia, uszkodzenia lub przekształcania;
- 2) wykonywania prac ziemnych trwale zniekształcających rzeźbę terenu, z wyjątkiem prac związanych z zabezpieczeniem przeciwpowodziowym albo budową, odbudową, utrzymaniem, remontem;
- 3) uszkodzenia i zanieczyszczenia gleby;

- 4) dokonywania zmian stosunków wodnych, jeżeli zmiany te nie służą ochronie przyrody albo racjonalnej gospodarce rolnej, leśnej, wodnej lub rybackiej;
- 5) likwidowania, zasypywania i przekształcania naturalnych zbiorników wodnych, starorzeczy oraz obszarów wodno – błotnych;
- 6) wylewania gnojowicy;
- 7) zmiany sposobu użytkowania ziemi;
- 8) wydobywania do celów gospodarczych skał, w tym torfu oraz skamieniałości, w tym kopalnych szczątków roślin i zwierząt, a także minerałów i bursztynu;
- 9) zbioru, niszczenia, uszkodzenia roślin;
- 10) umieszczania tablic reklamowych.

§ 8. Uchwała wchodzi w życie po upływie 14 dni od dnia ogłoszenia w Dzienniku Urzędowym Województwa Lubuskiego.

Użytek ekologiczny "Łąki nad Skródką"



Legenda

- Obszar użytku ekologicznego
- Wydzielenia
- Działki ewid.

Skala 1:3500

**Współrzędne punktów załamania granic
użytku ekologicznego "Łąki nad Skródką"**

(układ współrzędnych płaskich prostokątnych PL-1992)		
Nr	X	Y
1	416023,16	216598,41
2	416020,34	216567,96
3	415984,33	216268,12
4	415963,10	216097,15
5	415936,22	215842,99
6	415924,70	215615,63
7	415976,37	215624,79
8	416012,40	215589,69
9	416064,58	215609,44
10	416096,41	215636,30
11	416106,65	215644,94
12	416124,32	215680,39
13	416156,17	215819,29
14	416141,65	215811,93
15	416135,73	215822,13
16	416133,93	215825,14
17	416102,37	215877,94
18	416080,68	215914,25
19	416048,33	215922,67
20	415974,32	215922,67
21	415976,38	215941,39
22	415971,41	215942,68
23	415973,17	215946,28
24	415982,46	215965,31
25	415990,73	216003,10
26	415998,96	216023,33
27	416015,75	216033,46
28	416018,06	216037,89
29	416000,71	216027,63
30	416002,90	216033,00
31	416017,45	216053,38
32	416001,56	216129,84
33	416065,48	216143,69
34	416078,90	216258,96
35	416081,67	216282,79
36	416102,19	216384,35
37	416109,42	216420,14
38	416072,88	216559,96
39	416037,60	216727,70
40	416003,12	216717,64

41	416012,44	216700,12
42	415971,29	216708,33
43	415993,30	216572,36
44	415997,46	216546,69
45	415961,19	216539,05
46	415975,21	216429,47
47	415974,08	216412,40
48	415967,19	216309,14
49	415964,58	216269,99
50	415884,24	216263,33
51	415882,77	216208,09
52	415886,10	216158,32
53	415902,17	216118,35
54	415946,43	216124,94
55	415959,07	216124,11
56	415975,65	216268,93
57	416012,65	216569,38
58	416015,91	216596,71
59	416005,70	216695,25
60	415995,40	216715,37
61	415971,29	216708,33
62	415573,36	215898,90
63	415498,27	215883,61
64	415489,77	215846,55
65	415481,96	215762,70
66	415470,10	215760,84
67	415469,21	215756,93
68	415574,90	215773,31
69	415604,89	215600,23
70	415648,05	215609,12
71	415709,48	215621,78
72	415722,82	215555,40
73	415760,47	215491,18
74	415814,52	215534,41
75	415917,11	215613,34
76	415918,28	215637,72
77	415923,41	215744,51
78	415928,05	215841,26
79	415942,31	215971,33
80	415955,88	216095,62
81	415928,83	216090,61
82	415923,12	216045,02
83	415915,37	215983,04
84	415913,28	215966,32
85	415886,07	215832,42
86	415876,44	215791,84

87	415847,11	215706,10
88	415820,10	215819,79
89	415720,68	215800,74
90	415588,74	215775,46
91	415585,02	215805,29
92	415573,36	215898,90

Uzasadnienie

W związku z wnioskiem Nadleśnictwa Wymiarki w celu ochrony tworów przyrody o wyjątkowych walorach przyrodniczych oraz zachowania wartości krajobrazowych, potencjału przyrodniczego w postaci zbiorowisk roślinnych, specyficznych stosunków wodnych oraz ochrony tego zbiorowiska roślinnego będącego siedliskiem przyrodniczym, po uzgodnieniu z Regionalnym Dyrektorem Ochrony Środowiska (WPN.625.6.2025.KA2) poddaje się pod głosowanie w/w projekt uchwały.